

Ablese-Information für Typ BFW 140

Beim Typ „BFW 140“ (mit Röhrrchen) bitte den Füllstand der linken Skala wie in der Grafik gezeigt ablesen.

1. Prüfen Sie, ob die Gerätenummer mit dem Protokoll übereinstimmt.
2. Leuchten Sie mit einer Taschenlampe von links auf den Heizkostenverteiler.
3. Lesen Sie an der linken Skala den Füllstand des Röhrrchens ab.
4. Tragen Sie den Wert (hier 20) in das Protokoll bei „Neustand“ ein.

Hier ablesen

Linke Skala

Wert negativ
Bsp: -4

Wert positiv
Bsp: 20

2141

Gerätenummer

ABLESEPROTOKOLL				
..		ERSTELLT AM: 19.03.20		
TESTNUTZER		IM AUFTRAG VON:		
MUSTERSTR. 1 12345 MUSTERSTADT		PROTOKOLLNUMMER: 2200000/001		
		WOHNUNGSNUMMER:		
		LIEGENSCHAFT: MUSTERSTR. 1 12345 MUSTERSTADT		
		FLÄCHE HEIZUNG:		
		FLÄCHE WASSER:		
Raum Nr.	Typ	Faktor	Altstand	Bemerkung
01	FL	00000815	HKV/ 1.00	(0)
02	BD	00002141	HKV/ 1.00	20 (0)

Hier eintragen

Ablese-Information für Wasserzähler

Bei der Ableseung eines Wasserzählers gehen Sie bitte wie folgt vor:

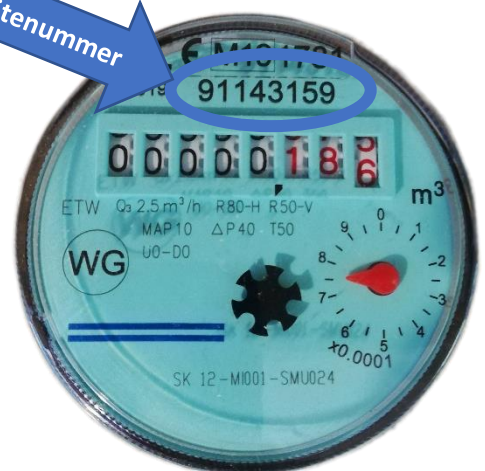
1. Prüfen Sie, ob die Gerätenummer (hier „3159“) und der Typ mit dem Protokoll übereinstimmen. Wichtig sind die letzten 4 Ziffern der Gerätenummer.

Gerätetypen:

KWZ → **Kaltwasserzähler**
WWZ → **Warmwasserzähler**

2. Tragen Sie den Ablesewert (hier „0,186“) in der Spalte „Neustand“ im Protokoll ein. Bitte geben Sie dabei alle drei Nachkommastellen an.

Gerätenummer



02	BD	3159	KWZ	0,186	(0)
----	----	------	-----	-------	-----