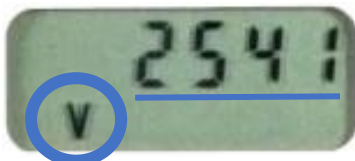


Ablese-Information für Typ BFW 240

Beim Typ „BFW 240“ (elektronischer Heizkostenverteiler) bitte den „V-Wert“ (Vorjahres-Wert) und A-Wert (Aktueller Wert) ablesen.

1. Prüfen Sie, ob die Gerätenummer mit dem Protokoll übereinstimmt. Wichtig sind die letzten 4 Stellen (hier 9614).
2. Notieren Sie den Wert, wenn das kleine „V“ im Display erscheint.



Hier: 2541

3. Notieren Sie den Wert, wenn das kleine „A“ im Display erscheint.



Hier: 200

4. Tragen Sie die Werte wie folgt ins Protokoll ein:

03	BD	00339614	HKV/	1.00	V: 2541	(0)	
					A: 200		



Es handelt sich immer um ganzzahlige Werte ohne Kommastelle!

Ablese-Information für Wasserzähler

Bei der Ablesung eines Wasserzählers gehen Sie bitte wie folgt vor:

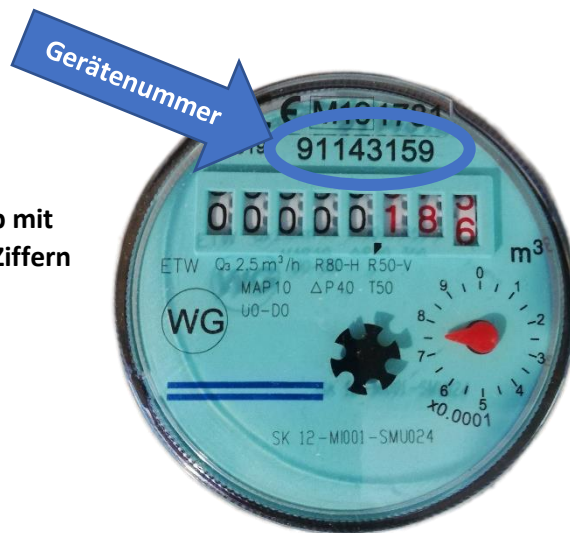
1. Prüfen Sie, ob die Gerätenummer (hier „3159“) und der Typ mit dem Protokoll übereinstimmen. Wichtig sind die letzten 4 Ziffern der Gerätenummer.

Gerätetypen:

KWZ → **Kaltwasserzähler**

WWZ → **Warmwasserzähler**

2. Tragen Sie den Ablesewert (hier „0,186“) in der Spalte „Neustand“ im Protokoll ein. Bitte geben Sie dabei alle drei Nachkommastellen an.



02	BD	3159	KWZ	0,186	(0)	
----	----	------	-----	-------	-----	--