

Ablese-Information für Typ Q caloric / 2015

Beim Typ „Q caloric“ (elektronischer Heizkostenverteiler) bitte den „M-Wert“ (Memory-Wert) und den aktuellen Wert ablesen.

1. Prüfen Sie, ob die Gerätenummer mit dem Protokoll übereinstimmt. Wichtig sind die letzten 4 Stellen (hier 0000).
2. Notieren Sie den Wert, wenn nur das kleine „M“ im Display erscheint (Memory-Wert).



Hier: 789

3. Notieren Sie den Wert, wenn kein Buchstabe im Display erscheint.



Hier: 375

4. Tragen Sie die Werte wie folgt ins Protokoll ein:

02	FL 82030000 HKV / 1.00	M: 789 A: 375	(0)
----	------------------------	------------------	-----



Es handelt sich immer um ganzzahlige Werte ohne Kommastelle!

Ablese-Information für Wasserzähler

Bei der Ablesung eines Wasserzählers gehen Sie bitte wie folgt vor:

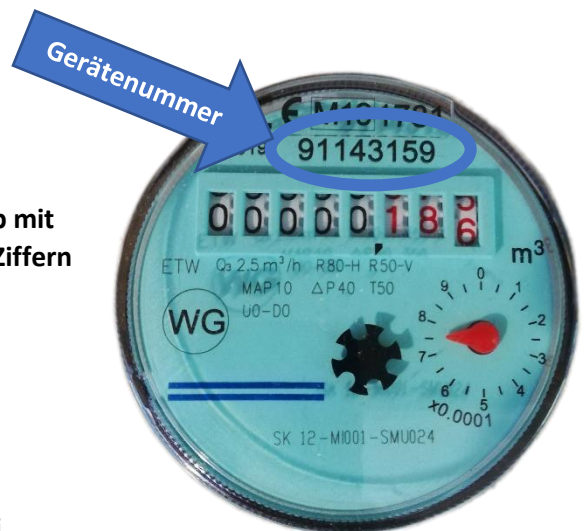
1. Prüfen Sie, ob die Gerätenummer (hier „3159“) und der Typ mit dem Protokoll übereinstimmen. Wichtig sind die letzten 4 Ziffern der Gerätenummer.

Gerätetypen:

KWZ → **Kaltwasserzähler**

WWZ → **Warmwasserzähler**

2. Tragen Sie den Ablesewert (hier „0,186“) in der Spalte „Neustand“ im Protokoll ein. Bitte geben Sie dabei alle drei Nachkommastellen an.



02	BD 3159 KWZ	0,186	(0)
----	-------------	-------	-----