

## Ablese-Information für Wärmemengenzähler

Bei der Ablesung für Wärmemengenzähler gehen Sie bitte wie folgt vor:

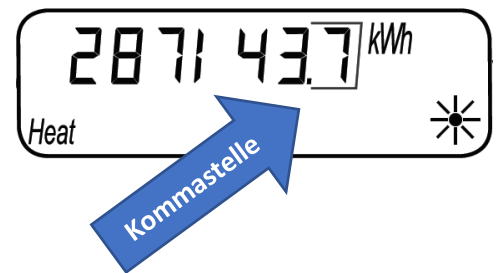
1. Prüfen Sie, ob die Gerätenummer (hier „0045“) mit dem Protokoll übereinstimmen. Wichtig sind die letzten 4 Ziffern der Gerätenummer.
2. Drücken Sie die Taste „B“ (orange, rechts neben dem Display unten) 1-mal. *Es erscheint die Anzeige „lO Actu“.*
3. Drücken Sie die Taste „B“ *noch weitere zwei Mal.* Es erscheint ein Zahlenwert, im Beispiel rechts wäre es „11209,7“. *Dieser Wert ist in der Spalte „Neustand“ im Protokoll einzutragen.*



02	FL	0045	WMZ	11209,7	(0)	
----	----	------	-----	---------	-----	--

Bitte beachten Sie: Sollte unter der Zahl ein kleines „M“ erscheinen, sind Sie im falschen Menü. Warten Sie 5 Minuten bis das Display sich automatisch deaktiviert. Danach beginnen Sie von vorn.

**ACHTUNG:** Die letzte Ziffer ist die Kommastelle. Diese Ziffer ist von 3 Seiten umrahmt, davor steht ein kleiner Punkt.



## Ablese-Information für Wasserzähler

Bei der Ablesung eines Wasserzählers gehen Sie bitte wie folgt vor:

1. Prüfen Sie, ob die Gerätenummer (hier „3159“) und der Typ mit dem Protokoll übereinstimmen. Wichtig sind die letzten 4 Ziffern der Gerätenummer.

**Gerätetypen:**

- KWZ** → **Kaltwasserzähler**  
**WWZ** → **Warmwasserzähler**

2. Tragen Sie den Ablesewert (hier „0,186“) in der Spalte „Neustand“ im Protokoll ein. Bitte geben Sie dabei alle drei Nachkommastellen an.



02	BD	3159	KWZ	0,186	(0)	
----	----	------	-----	-------	-----	--