

## Ablese-Information für Wasserzähler

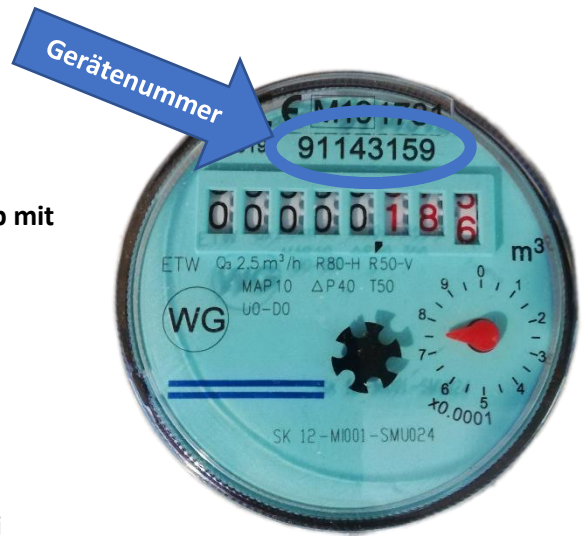
Bei der Ablesung eines Wasserzählers gehen Sie bitte wie folgt vor:

1. Prüfen Sie, ob die Gerätenummer (hier „3159“) und der Typ mit dem Protokoll übereinstimmen. Wichtig sind die letzten 4 Ziffern der Gerätenummer.

**Gerätetypen:**

**KWZ** → **Kaltwasserzähler**  
**WWZ** → **Warmwasserzähler**

2. Tragen Sie den Ablesewert (hier „0,186“) in der Spalte „Neustand“ im Protokoll ein. Bitte geben Sie dabei alle drei Nachkommastellen an.



|    |    |      |     |       |     |  |
|----|----|------|-----|-------|-----|--|
| 02 | BD | 3159 | KWZ | 0,186 | (0) |  |
|----|----|------|-----|-------|-----|--|

## Ablese-Information für Wasserzähler

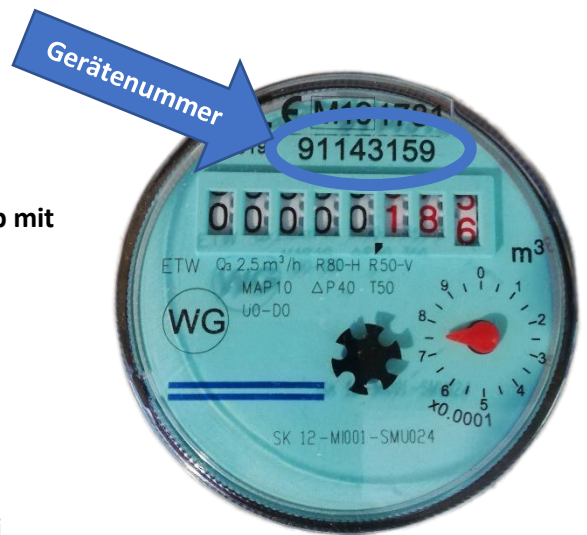
Bei der Ablesung eines Wasserzählers gehen Sie bitte wie folgt vor:

1. Prüfen Sie, ob die Gerätenummer (hier „3159“) und der Typ mit dem Protokoll übereinstimmen. Wichtig sind die letzten 4 Ziffern der Gerätenummer.

**Gerätetypen:**

**KWZ** → **Kaltwasserzähler**  
**WWZ** → **Warmwasserzähler**

2. Tragen Sie den Ablesewert (hier „0,186“) in der Spalte „Neustand“ im Protokoll ein. Bitte geben Sie dabei alle drei Nachkommastellen an.



|    |    |      |     |       |     |  |
|----|----|------|-----|-------|-----|--|
| 02 | BD | 3159 | KWZ | 0,186 | (0) |  |
|----|----|------|-----|-------|-----|--|